

---

# Der neue Maßstab für Therapeuten/innen?

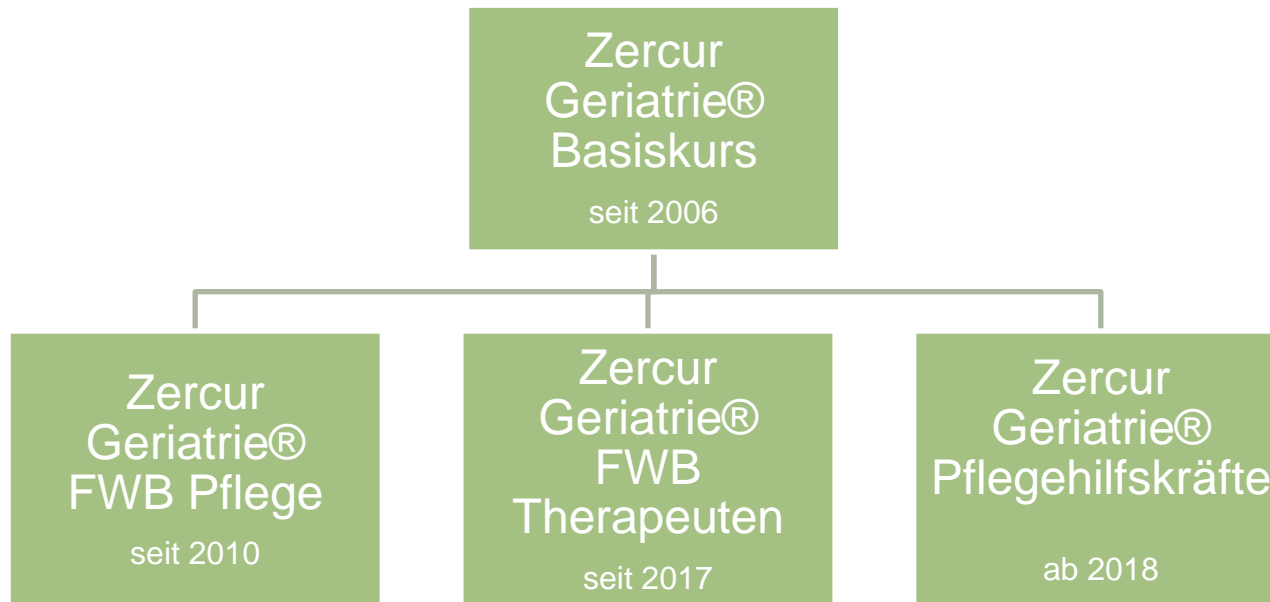
Zercur Geriatrie® Fachweiterbildung  
Therapeuten

- Fachübergreifendes Wissen
- Geriatriespezifisches Wissen
- Techniken
- Beobachtungsgabe
- Kommunikationsfähigkeit
- Teamfähigkeit
- Empathie



## Qualifikationen

# Zercur Geriatrie®



# ZERCUR®Basislehrgang

## Umfang

- 64 Unterrichtseinheiten
- zzgl. 1 Hospitationstag
- Abschlusspräsentation

## Zielgruppen

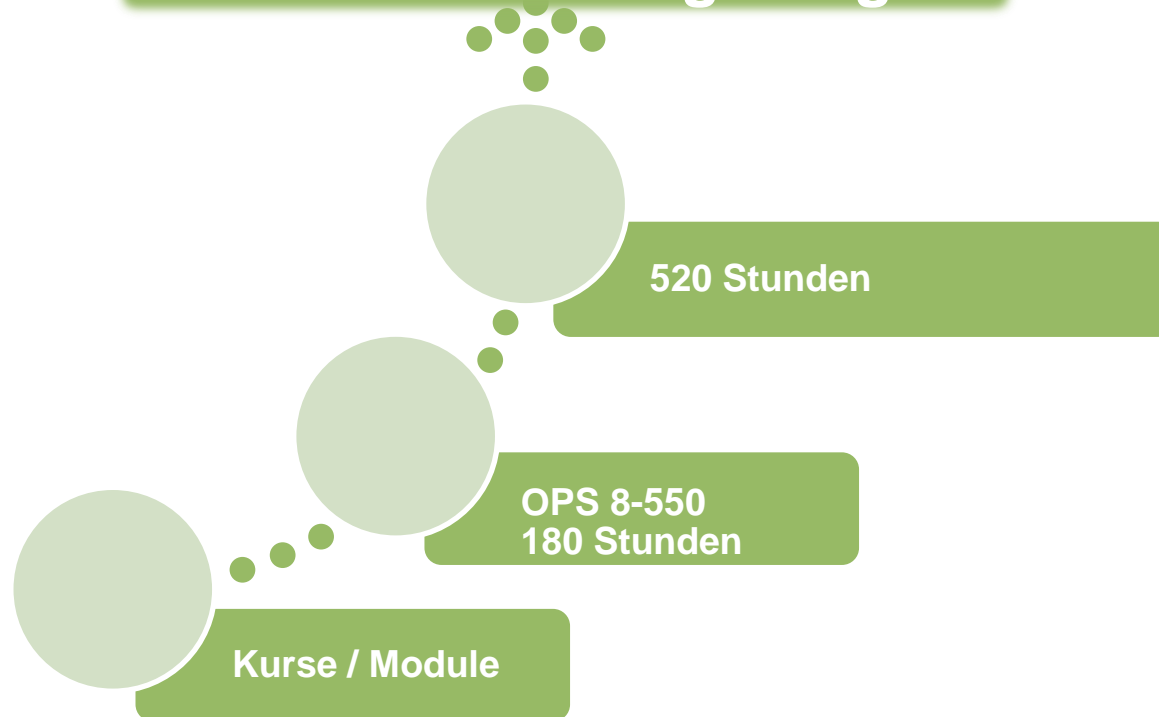
- Therapeuten/innen, Pflegepersonal (mind. 3 jährig examiniert), Ärzte/innen, Mitarbeiter/innen aus dem Sozialdienst, Psychologen, Diätassistenten

## Inhalte

- Grundlagen der Behandlung alter Menschen
- Ethik und Palliativmedizin
- Mobilität / mobilitätseinschränkende Erkrankungen
- Demenz / Depression
- Wundmanagement, Diabetes mellitus, Ernährung
- Kontinenz

# ZERCUR Geriartie® FWB Pflege

# Zercur Geriatrie® Fachweiterbildung Pflege





# ZERCUR Geriartie®

## FWB Pflege

### Pflichtbereich (464 Pkt.)

- Berufspraxis in der Geriatrie (1 Jahr)
- Zercur Geriatrie – Basislehrgang
- Aktivierend-therapeutische Pflege (ATP-G)
- Bobath-Grundkurs für Pflegekräfte (BIKA)
- Basale Stimulation® Basiskurs
- Integrative Validation nach Nicole Richard – Grundkurs
- Kommunikation/Beziehungsarbeit
- u.v.m.

### Wahlbereich (40 Pkt.)

- Praxisanleiter
- Bobath-Aufbaukurs für Pflegekräfte
- Palliative care
- Integrative Validation - Aufbaukurs
- Basale Stimulation® Aufbaukurs
- Respectare® Basismodul

### Prüfungsmodul (16 Pkt.)

- Erstellung einer Facharbeit
- Abschlussprüfung in Berlin

# ZERCUR Geriartie® FWB Therapeuten/innen

# ZERCUR Geriartie®

## FWB Therapeuten/innen

### Umfang

- 400 Stunden
- Berufspraxis in der Geriatrie (1 Jahr)
- Dauer max. 5 Jahre

### Zielgruppe

- Physiotherapeuten/innen
- Ergotherapeuten/innen
- Logopäden/innen, Sprachtherapeut
- Atem-, Sprech- und Stimmlehrer

### Voraussetzung

6 Monate Berufserfahrung in der Geriatrie  
Zercur Geriatrie® Basislehrgang

# ZERCUR Geriartie®

## FWB Therapeuten/innen

---

**Pflichtbereich  
(344 Pkt.)**

**Wahlbereich  
(40 Pkt.)**

**Prüfungsmodul  
(16 Pkt.)**

# ZERCUR Geriartie®

## FWB Therapeuten/innen

### Pflichtbereich (344 Pkt.)

- Bobath-Grundkurs (IBITA)
- Möglichkeiten der poststationären Versorgung
- Abrechnungsgrundlagen und Dokumentation
- Medikamente und deren Auswirkungen auf therapeutische Maßnahmen
- Geriatrische Assessment und ICF / Clinical Reasoning
- Mobilität und motorisches Lernen
- Psychologie des Alterns
- Umgang mit Schmerzen in der Therapie
- Ess-/Schluckstörungen und Trachealkanülenversorgung
- Umgang mit Stimm-, Sprech-, Sprachstörungen in der Therapie
- Therapeutische Maßnahmen unter Beachtung kognitiver Beeinträchtigungen
- Gestaltung von Gruppentherapie

### Gemeinsame Module

- Zercur Geriatrie – Basislehrgang
- Integrative Validation nach Nicole Richard – Grundkurs
- Kommunikation/Beziehungsarbeit
- Geriatrische Versorgungsstrukturen
- Wissenschaftliches Arbeiten

# ZERCUR Geriartie®

## FWB Therapeuten/innen

### Wahlbereich (40 Pkt.)

- Bobath-Aufbaukurs
- F.O.T.T.® Grundkurs
- Affolter®
- Integrative Validation – Aufbaukurs
- PNF (für Physio-/ Ergotherapeuten)
- PNF (für Logopäden)
- Perfetti-Konzept
- Palliativmedizin / Palliativversorgung

### Prüfungsmodul (16 Pkt.)

- Erstellung einer Facharbeit
- Mündliche Abschlussprüfung in Berlin
- Abschluss: „**ZERCUR Fachtherapeut Geriatrie**“

# Modulare Weiterbildung – viele Vorteile

---

- Breites Modulangebot
- Dauer: bis zu 5 Jahre
- Anerkennung bereits erworbene Kenntnisse in der Geriatrie
- Gestaltung nach individuellen zeitlichen Ressourcen
- Anerkennung bereits besuchter Kurse
- Deutschlandweites Modulangebot bei lizenzierten Anbietern
- Qualifizierung mehrerer Mitarbeiter/innen möglich

# Modulare Weiterbildung – Herausforderungen

---

- Ggf. Kurse im gesamten Bundesgebiet
- Keine Garantie, dass Kurse auch stattfinden
- Keine feste Gruppenstruktur
- Eigenverantwortliches Planen der Module



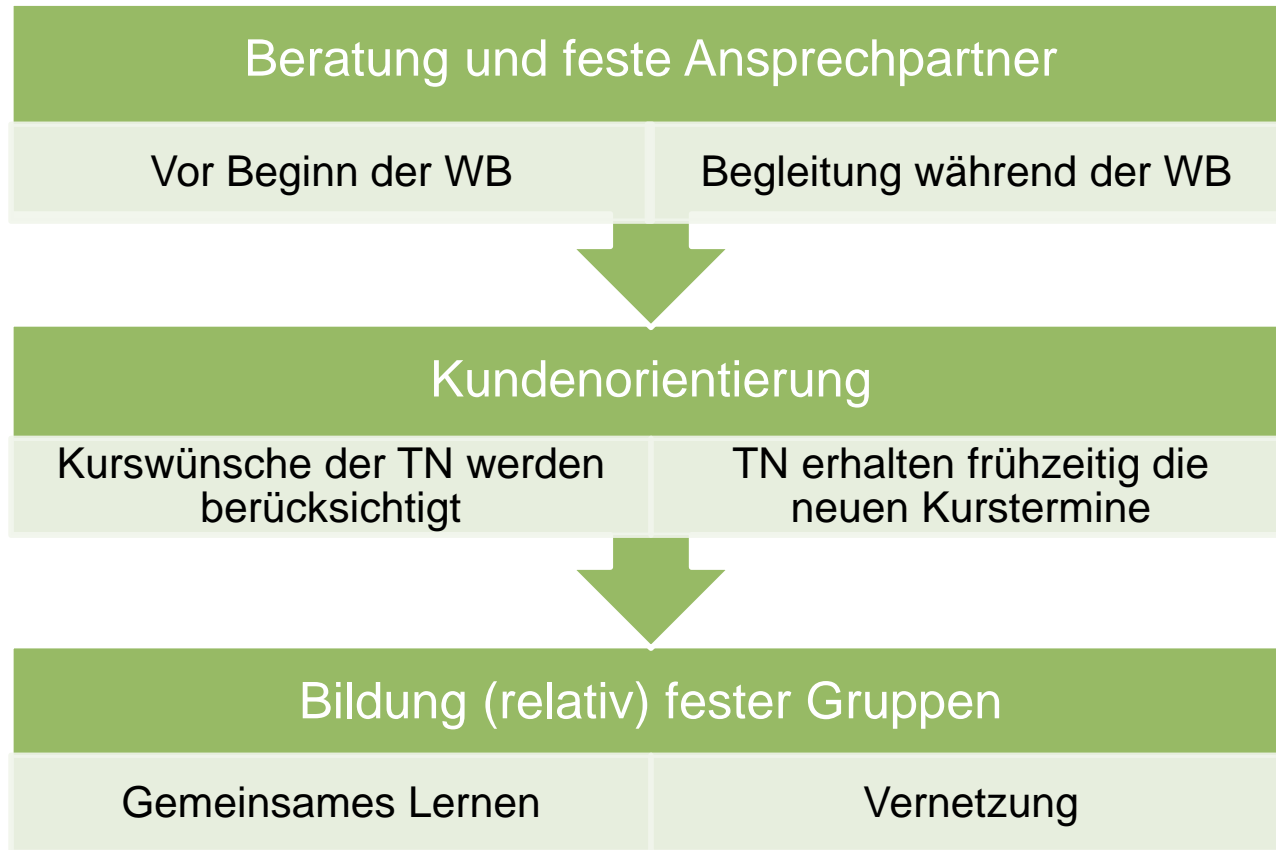
# Praktische Umsetzung

Gesamtpaket

Wochenblöcke



# Selbstverantwortlich, aber nicht isoliert



- Modulare Weiterbildung
- Stufenweise Qualifizierung
- Flexibler Beginn
- Bundesweit einheitliches Angebot
- Berufsgruppenübergreifend
- Interdisziplinär

